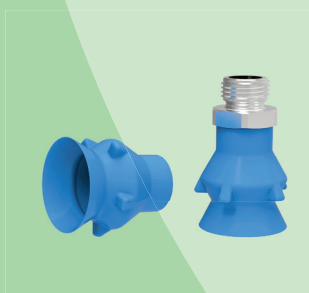




VENTOSE RILEVABILI PER CONTATTO ALIMENTARE

Presa eccellente sui prodotti alimentari con superfici irregolari.
Progettate per applicazioni veloci con elevate accelerazioni.



Incremento della durata delle ventose del 400%!

Our Mission

The Piab mission is to increase productivity for industrial customers and provide energy saving solutions by promoting our superior technology universally.



Caratteristiche e vantaggi

La domanda di ventose per contatto alimentare diretto è in costante ascesa. Piab è lieta di introdurre 13 nuove ventose in silicone per contatto alimentare, gran parte delle quali rilevabili. Le ventose sono progettate in particolare per prodotti dolciari, pane e panetteria nonché flow-packs (ovali). Tutte le ventose offrono una presa eccellente sui prodotti alimentari con superfici irregolari, anche a velocità e accelerazioni elevate.

Nelle applicazioni di movimentazione di prodotti alimentari, è importante poter operare con livelli di vuoto estremamente ridotti, in quanto livelli di vuoto elevati potrebbero danneggiare i prodotti. Queste ventose assicurano una presa eccellente a livelli di vuoto ridotto (5-40 -kPA) e sono compatibili anche con soffianti a canali laterali monostadio, piuttosto comuni in questo tipo di applicazioni.

Poiché per molti clienti i fattori critici sono efficienza e riduzione dei costi di gestione, il materiale utilizzato è un silicone di alta qualità estremamente robusto, che ha dimostrato anche una durata superiore di 3-4 volte rispetto alle ventose tradizionali.

Inoltre, il materiale utilizzato è conforme a tutti i requisiti del settore, approvato FDA ed UE (ad. ai sensi delle norme 21 CFR 177.2600 (FDA) e al regolamento europeo (CE) N. 1935/2004). L'obiettivo è una vasta gamma di ventose per il prelievo diretto di vari alimenti (materiale per contatto alimentare, FCM). Alcune versioni delle ventose sono disponibili anche in materiale rilevabile, compresi raccordi e altri particolari in gomma.

Un altro metodo per aumentare l'efficienza è velocizzare la pulizia. A tal scopo, le ventose e i raccordi presentano un design igienico al 100% secondo le normative del settore alimentare, che li rende estremamente facili da pulire, senza cavità in cui si possono accumulare polvere e impurità. I raccordi sono disponibili anche in acciaio inox (316L), per l'eventuale pulizia con soda caustica.



Praline

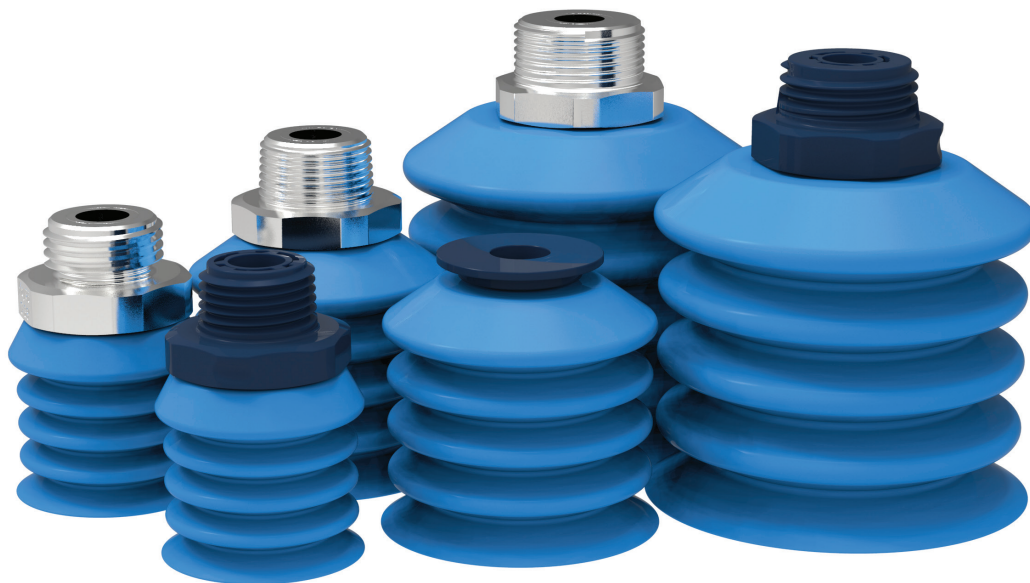


Doy pack



Pane

Ventose per pane e prodotti da forno (B-BL)



Ventose in materiale per contatto alimentare (FCM) ideali per la movimentazione di pane e prodotti da forno. Oltre ai raccordi filettati separabili in acciaio inox e plastica, tutte le ventose sono disponibili con una clip per il fissaggio agli smodellatori per pane di dimensioni standard. Grazie ai soffietti, le ventose BBL sono in grado di compensare considerevoli differenze di altezza. Non sono indicate per l'uso con livelli di vuoto estremamente elevati.

- Il materiale è silicone conforme alle norme FDA, (FDA 21 CFR 177.2600), e al regolamento europeo (CE) N. 1935/2004.
- Silicone di alta qualità e di lunga durata.
- Per rendere rilevabile il materiale, alla gomma viene aggiunta una piccola quantità di additivo metallico (Fe).
- Ideali per la movimentazione di prodotti con semi nei panifici.
- Idonee a compensazioni di livello.
- Disponibili in versione rilevabile con raccordi dotati di filetto maschio in plastica o acciaio inox resistente agli acidi per uso alimentare. I raccordi sono separabili.
- Le ventose sono disponibili anche con una clip per il fissaggio agli smodellatori per pane di dimensioni standard.
- Facili da pulire grazie al design igienico, senza cavità in cui si possono accumulare polvere e impurità.
- La chiusura dei soffietti richiede un livello di vuoto ridotto. Questo ci permette di diminuire il rischio di danneggiare i prodotti manipolati.



Forze di sollevamento

Nome	Forza di sollevamento verticale rispetto alla superficie, N, a livello di vuoto			Forza di sollevamento parallela alla superficie, N, a livello di vuoto		
	10 -kPa	20 -kPa	40 -kPa	10 -kPa	20 -kPa	40 -kPa
B-BL30	4,4	7,4	12,3	3,0	4,4	8,3
B-BL40	8,4	15,3	25,7	4,2	9,0	19,4
B-BL60	10,6	23,7	43,1	11,9	21,4	47,9

Specifiche generali

Nome	Diametro esterno, mm	Altezza, mm	Raggio min. di curvatura, mm	Movimento max. verticale, mm	Volume, cm ³
B-BL30	30	28	10,8	16,8	11
B-BL40	42,5	38	15,8	27,9	29,1
B-BL60	60	52,6	18,7	43,0	82,1

Materiali disponibili

Nome	Silicone, rilevabile, FCM
B-BL30	●
B-BL40	●
B-BL60	●

Applicazioni

La tabella mostra le applicazioni tipiche della ventosa. Per informazioni più dettagliate, visitate il sito piab.com.

Nome	Materiale per contatto alimentare (norme FDA, UE)
B-BL30	●
B-BL40	●
B-BL60	●

Informazioni per l'ordinazione

Senza raccordo

Nome	Rilevabile
B-BL30-2	0206373
B-BL40-2	0202850
B-BL60-2	0206374

Filettatura NPT e clip di fissaggio

Nome	1/2" NPT maschio, rilevabile		3/8" NPT maschio, rilevabile		Altro, rilevabile con clip di fissaggio
	Materiale composito	Acciaio inox	Materiale composito	Acciaio inox	
B-BL30-2	0207098	0207095	0207099	0207094	0207100
B-BL40-2	0207108	0207104	0207107	0207103	0207109
B-BL60-2	0207118	0207113	0207117	0207112	0207119

Filettatura G

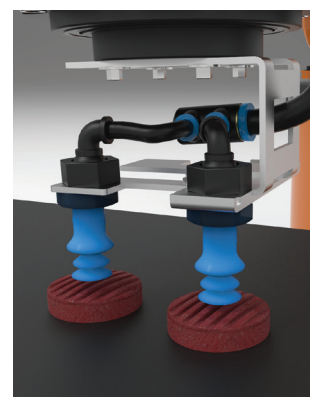
Nome	G1/2" maschio, rilevabile		G3/8" maschio, rilevabile	
	Materiale composito	Acciaio inox	Materiale composito	Acciaio inox
B-BL30-2	0207096	0207093	0207097	0207092
B-BL40-2	0207106	0207102	0207105	0207101
B-BL60-2	0207115	0207111	0207114	0207110

Ventose a soffietto (F-BX)



Le ventose F-BX con soffietti in materiale per contatto alimentare (FCM) prevedono una forma a “imbuto” con labbri estremamente sottili, ma con il corpo ed i soffietti più stabili. Offrono una presa eccellente sui vari prodotti alimentari con superfici irregolari e ad altezze differenti, anche a velocità e accelerazioni elevate. Le ventose F-BX sono ideali sia per gli alimenti surgelati che crudi.

- Il materiale è silicone conforme alle norme FDA, (FDA 21 CFR 177.2600), e al regolamento europeo (CE) N. 1935/2004.
- Silicone di alta qualità e lunga durata.
- Per rendere rilevabile il materiale, alla gomma viene aggiunta una piccola quantità di additivo metallico (Fe).
- Ideali per alimenti crudi e surgelati.
- Presa eccellente sui vari prodotti alimentari con superfici irregolari e ad altezze differenti, anche a velocità e accelerazioni elevate.
- Disponibili in versione rilevabile con raccordi dotati di filetto maschio in plastica o acciaio inox resistente agli acidi per uso alimentare.
- Facili da pulire grazie al design igienico, senza cavità in cui si possono accumulare polvere e impurità.
- La chiusura dei soffietti richiede un livello di vuoto ridotto. Questo ci permette di diminuire il rischio di danneggiare i prodotti manipolati.



Forze di sollevamento

Nome	Forza di sollevamento verticale rispetto alla superficie, N, a livello di vuoto			Forza di sollevamento parallela alla superficie, N, a livello di vuoto		
	10 -kPa	20 -kPa	40 -kPa	10 -kPa	20 -kPa	40 -kPa
F-BX10	0,5	0,9	1,5	1,2	1,3	1,4
F-BX15	1,3	2,7	4,3	1,5	2,8	3,6
F-BX20	1,3	2,7	4,3	1,5	2,8	3,6
F-BX25	3,9	6,9	8	2,9	4,6	7,3
F-BX35	7,6	12,9	14,2	7,5	9,1	10,3

Specifiche generali

Nome	Diametro esterno, mm	Altezza, mm	Raggio min. di curvatura, mm	Movimento max. verticale, mm	Volume, cm ³
F-BX10	10,5	19	3,6	6,8	0,33
F-BX15	16	24	5,5	9,8	1,13
F-BX20	21	30	5,5	9,8	2,9
F-BX25	26	37	9	15,5	5,1
F-BX35	36	37	13,3	20,2	13,6

Materiali disponibili

Nome	Silicone, FCM rilevabile
FBX10	●
FBX15	●
FBX20	●
FBX25	●
FBX35	●

Applicazioni

La tabella mostra le applicazioni tipiche della ventosa. Per informazioni più dettagliate, visitate il sito piab.com.

Nome	Materiale per contatto alimentare (norme FDA, UE)
FBX10	●
FBX15	●
FBX20	●
FBX25	●
FBX35	●

Informazioni per l'ordinazione

Senza raccordo

Nome	Rilevabile
F-BX10	0206202
F-BX15	0206203
F-BX20	0206204
F-BX25	0206205
F-BX35	0206206

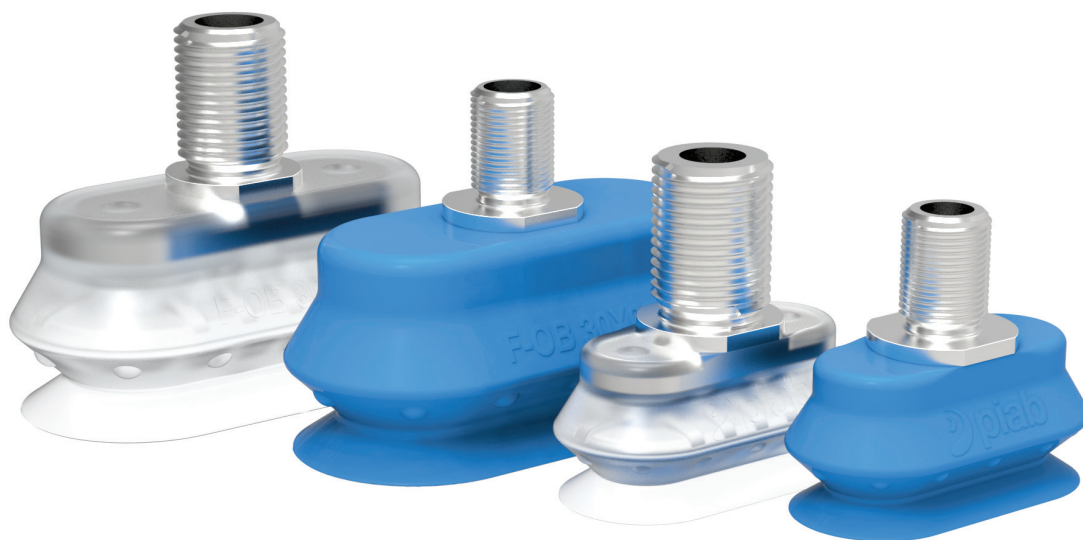
Filettatura NPT

Nome	1/4" NPT maschio, rilevabile		1/8" NPT maschio, rilevabile		3/8" NPT maschio, rilevabile	
	Materiale composito	Acciaio inox	Materiale composito	Acciaio inox	Materiale composito	Acciaio inox
F-BX10	–	–	0207054	0207051	–	–
F-BX15	0207062	0207058	0207061	0207057	–	–
F-BX20	0207070	0207066	0207069	0207065	–	–
F-BX25	0207077	0207073	–	–	0207078	0207074
F-BX35	0207085	0207081	–	–	0207086	0207082

Filettatura G e filettatura M

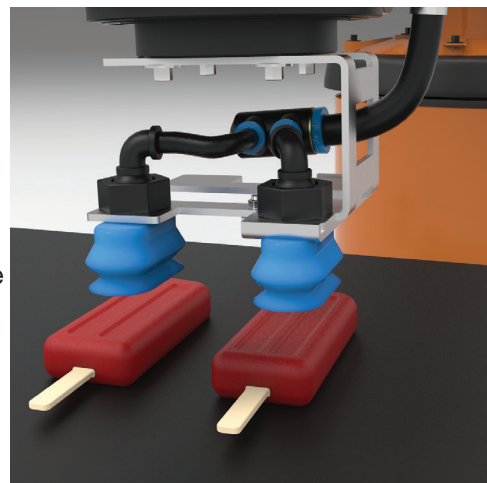
Nome	G1/8" maschio, rilevabile		G1/4" maschio, rilevabile		G3/8" maschio, rilevabile		M5 maschio, rilevabile	
	Materiale composito	Acciaio inox	Materiale composito	Acciaio inox	Materiale composito	Acciaio inox	Materiale composito	Acciaio inox
F-BX10	0207053	0207050	–	–	–	–	0207052	0207049
F-BX15	0207059	0207055	0207060	0207056	–	–	–	–
F-BX20	0207067	0207063	0207068	0207064	–	–	–	–
F-BX25	–	–	0207075	0207071	0207076	0207072	–	–
F-BX35	–	–	0207083	0207079	0207084	0207080	–	–

Ventose a soffiETTO ovale (F-OB)



Le ventose a soffiETTO ovale in materiale per contatto alimentare (FCM) sono ideali per la movimentazione di confezioni lunghe e strette, quando è richiesta la massima forza di sollevamento. Inoltre, sono indicate per le superfici morbide e curve e quando è richiesta una compensazione di altezza. Le ventose F-OB rappresentano un'ottima scelta per i prodotti confezionati in sacchetti di plastica flow-packs e stick-packs, ad esempio barrette dolci e mini confezioni di ketchup. Le ventose ovali (F-OB) sono disponibili anche in silicone per contatto alimentare trasparente (non rilevabile), ideale per il prelievo delle confezioni flow-packs.

- Il materiale è silicone conforme alle norme FDA, (FDA 21 CFR 177.2600), e al regolamento europeo (CE) N. 1935/2004.
- Silicone di alta qualità di lunga durata.
- Disponibili in due versioni: con una piccola quantità di additivo metallico (Fe) aggiunta alla gomma per rendere rilevabile il materiale oppure trasparenti senza pigmento (non rilevabili).
- Ideali per alimenti crudi e surgelati.
- Presa eccellente sui prodotti oblungi con superfici irregolari e ad altezze differenti, anche a velocità e accelerazioni elevate.
- Disponibili con filetto maschio e raccordi integrati in acciaio inox resistente agli acidi.
- Facili da pulire grazie al design igienico, senza cavità in cui si possono accumulare polvere e impurità.
- La chiusura dei soffiETTI richiede un livello di vuoto ridotto. Questo ci permette di diminuire il rischio di danneggiare i prodotti manipolati.



Forze di sollevamento

Nome	Forza di sollevamento verticale rispetto alla superficie, N, a livello di vuoto			Forza di sollevamento parallela alla superficie, N, a livello di vuoto		
	10 -kPa	20 -kPa	40 -kPa	10 -kPa	20 -kPa	40 -kPa
F-OB 10x30	1,4	2,4	5,2	1,5	2,3	4,6
F-OB 20x40	3,3	6,9	12	2,9	6	12,6
F-OB 30x60	8	17,2	31,1	8,1	13,4	27,5

Specifiche generali

Nome	Lunghezza, mm	Larghezza, mm	Altezza nominale, mm	Raggio min. di curvatura, mm	Movimento max. verticale, mm	Volume, cm ³
F-OB 10x30	31	11	17,4	4	4	1
F-OB 20x40	40,8	20,8	29,2	9	7,6	5
F-OB 30x60	62	32	36	11	10,9	17,5

Materiali disponibili

Nome	Silicone, rilevabile, FCM	Silicone, FCM
F-OB 10x30	●	●
F-OB 20x40	●	●
F-OB 30x60	●	●

Applicazioni

La tabella mostra le applicazioni tipiche della ventosa. Per informazioni più dettagliate, visitate il sito piab.com.

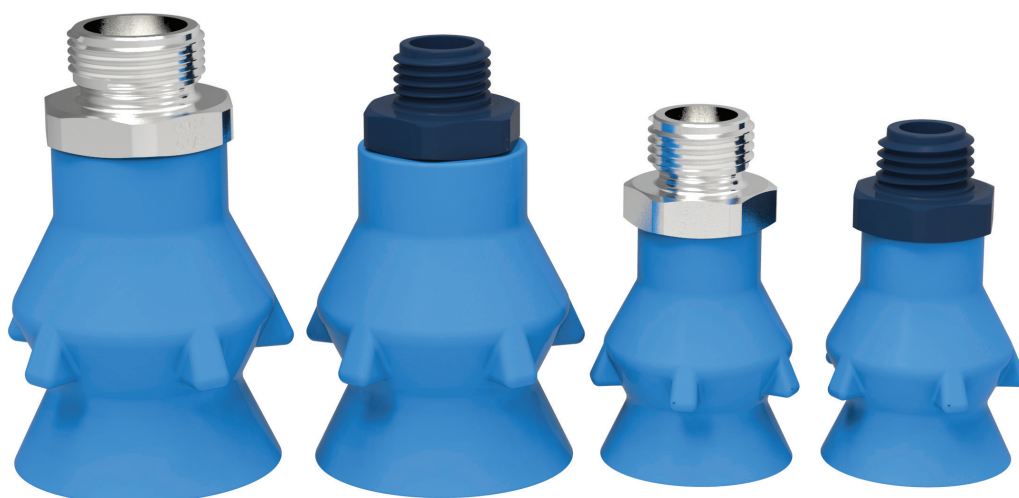
Nome	Materiale per contatto alimentare (norme FDA, UE)
F-OB 10x30	●
F-OB 20x40	●
F-OB 30x60	●

Informazioni per l'ordinazione

Filettatura G

Nome	G1/8" maschio, acciaio inox		G1/4" maschio, acciaio inox	
	Rilevabile		Rilevabile	
F-OB 10x30	0205912	0207044	–	–
F-OB 20x40	0205918	0207046	0205915	0207045
F-OB 30x60	0205920	0207047	0205923	0207048

Ventose per praline (P-D)



Le ventose P-D in materiale per contatto alimentare (FCM) sono ideali per la movimentazione di praline e prodotti dolciari come ad es. cioccolatini. Il design profondo è ideale per le superfici curve e/o irregolari delle praline. Offrono una presa eccellente sugli angoli. Non sono indicate per le superfici piane.

- Il materiale è silicone conforme alle norme FDA, (FDA 21 CFR 177.2600), e al regolamento europeo (CE) N. 1935/2004.
- Silicone di alta qualità e lunga durata.
- Per rendere rilevabile il materiale, alla gomma viene aggiunta una piccola quantità di additivo metallico (Fe).
- Ideali per cioccolatini, ad esempio praline.
- Disponibili in versione rilevabile con raccordi dotati di filetto maschio in plastica o acciaio inox resistente agli acidi per uso alimentare.
- Facili da pulire grazie al design igienico, senza cavità in cui si possono accumulare polvere e impurità.



Forze di sollevamento

Nome	Forza di sollevamento verticale rispetto alla superficie, N, a livello di vuoto			Forza di sollevamento parallela alla superficie, N, a livello di vuoto			Diametro sferico dell'oggetto di prova, mm
	10 -kPa	20 -kPa	40 -kPa	10 -kPa	20 -kPa	40 -kPa	
P-D27	3,2	5,5	8,1	7,6	13,5	21,4	28
P-D36	4,5	8,6	19	12,2	16,8	28,3	38

Specifiche generali

Nome	Diametro esterno, mm	Altezza, mm	Diametro racc. oggetto, mm	Volume, cm ³
P-D27	26,9	31,5	Ø20-28	6,6
P-D36	35,8	41,3	Ø27-38	16,2

Materiali disponibili

Nome		Silicone, rilevabile, FCM
P-D27		●
P-D36		●

Applicazioni

La tabella mostra le applicazioni tipiche della ventosa. Per informazioni più dettagliate, visitate il sito piab.com.

Nome		Materiale per contatto alimentare (norme FDA, UE)
P-D27		●
P-D36		●

Informazioni per l'ordinazione

Senza raccordo

Nome	Rilevabile
P-D27	0206371
P-D36	0206372

Filettatura NPT

Nome	1/4" NPT maschio, rilevabile		1/8" NPT maschio, rilevabile		1/8" NPT maschio, rilevabile	
	Materiale composito	Acciaio inox	Materiale composito	Acciaio inox	Materiale composito	Acciaio inox
P-D27	0207027	0207023	0207028	0207024	–	–
P-D36	0207035	0207031	–	–	0207036	0207032

Filettatura G

Nome	G1/4" maschio, rilevabile		G1/8" maschio, rilevabile		G3/8" maschio, rilevabile	
	Materiale composito	Acciaio inox	Materiale composito	Acciaio inox	Materiale composito	Acciaio inox
P-D27	0207025	0207021	0207026	0207022	–	–
P-D36	0207033	0207029	–	–	0207034	0207030

AMERICHE

BRASILE

Ufficio regionale Sud America
Piab do Brasil Ltda.
R. Capitão Joaquim da Silva Rocha, 50
Jardim Ana Maria
BR-13208-750 JUNDIAI – SP
Phone: +55 11 4492 9050
Fax: +55 11 4522 4066
Email: info-brasil@piab.com

MESSICO

Piab Mexico & Central América
65 Sharp Street
HINGHAM MA 02043 US
Phone: +1 781 337 7309
Fax: +1 781 337 6864
Email: info-mxca@piab.com

USA/CANADA

Ufficio regionale Nord America
Piab USA, Inc.
65 Sharp Street
HINGHAM MA 02043 US
Phone: +1 781 337 7309
Fax: +1 781 337 6864
Email: info-usa@piab.com

ASIA

CINA

Piab (Shanghai) Co., Ltd
Unit 401, Blk B1, No. 6000 Shenzhuan Rd
Songjiang District
CN-201619 SHANGHAI
Phone: +86 21 5237 6545
Fax: +86 21 5237 6549
Email: info-china@piab.com

COREA DEL SUD

Piab Korea Ltd
C-2402 Daelim Acrotel
KR-Kangnam-Gu 467-6
DOKOK-DONG
Phone: +82 2 3463 0751
Fax: +82 2 3463 0754
Email: info-korea@piab.com

GIAPPONE

Piab Japan Ltd.
8-43-17 Tateishi Katsushika-ku,
JP-124-0012 TOKYO
Phone: +81 3 6662 8118
Fax: +81 3 6662 8128
Email: info-japan@piab.com

INDIA

Piab Vacuum Technology Pvt. Ltd
Plot no 11/C8, 11th block,
Mugappair East,
IN-600 037 CHENNAI
Phone: +91 9444 25 36 48
Email: info-india@piab.com

SINGAPORE

Ufficio regionale Asia Pacific
Piab Asia Pte Ltd
4008 Ang Mo Kio Ave 10
03-16 Techplace 1
SG-569625 SINGAPORE
Phone: +65 6455 7006
Fax: +65 6455 0081
Email: info-singapore@piab.com

EUROPA

FRANCIA

Piab
Parc d'entreprises L'Esplanade
10 rue Enrico Fermi
Saint-Thibault des Vignes
FR-77462 LAGNY SUR MARNE Cedex
Phone: +33 1 6430 8267
Fax: +33 1 6430 8285
Email: info-france@piab.com

GERMANIA

Ufficio regionale Europa
Piab Vakuum GmbH
Otto-Hahn-Str. 14
DE-35510 BUTZBACH
Phone: +49 6033 7960 – 0
Fax: +49 6033 7960 – 199
Email: info-germany@piab.com

ITALIA

Piab ITALIA Srl
Via Cuniberti, 58
IT-10151 TORINO
Phone: +39 011 226 36 66
Fax: +39 011 226 21 11
Email: info-italy@piab.com

POLONIA

Piab Polska Sp. z o.o.
Ul. Astronomow 1
PL-80-299 GDANSK
Phone: +48 58 785 08 50
Fax: +48 58 785 08 51
Email: info-poland@piab.com

REGNO UNITO

Piab Ltd.
Unit 7 Oaks Industrial Estate
Festival Drive
LOUGHBOROUGH LE11 5XN
Phone: +44 1509 857 010
Fax: +44 1509 857 011
Email: info-uk@piab.com

SPAGNA

Vacío Piab, S.L.
Avda. Pineda, 2
CASTELLDEFELS
ES-08860 BARCELONA
Phone: +34 93 6333876
Fax: +34 93 6380848
Email: info-spain@piab.com

SVEZIA

Sede centrale
Piab AB
Box 4501
SE-183 04 TÄBY
Phone: +46 8 630 25 00
Fax: +46 8 630 26 90
Email: info-sweden@piab.com

No need to compromise



www.piab.com