

# piCHIP

Semplificare l'integrazione



1:1

**No need to compromise**

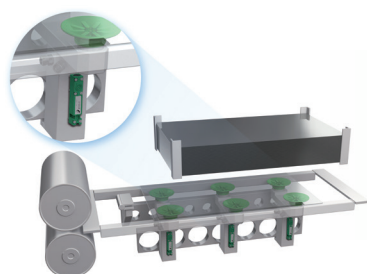
[www.piab.com](http://www.piab.com)

# piCHIP

Semplificare l'integrazione

## Semplificare l'integrazione

La La piCHIP è piccola, leggera e con tutte le connessioni sulla stessa faccia che rendono semplice l'installazione.

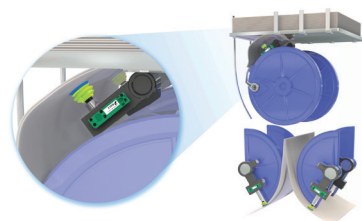
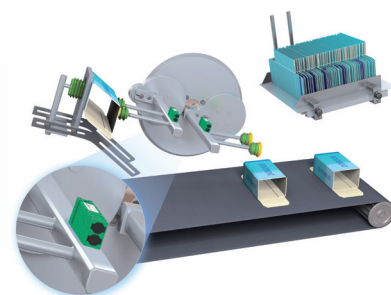


## Realizzare il proprio manifold

In tempi brevi è possibile realizzare un manifold personalizzato sulle proprie esigenze.

## COAX®

La cartuccia più efficiente al mondo equipaggia la piCHIP.



## Istallabile ovunque

Portata doppia con gli stessi ingombri.

### Informazioni tecniche

		Pressione di alimentazione MPa [psi]	Vuoto max. -kPa [-inHg]	Portata aspirata, range NI/s [scfm]	Tempo di evacuazione -50 kPa [-15 inHg], range s/l [s/cf]
L	Bassa pressione di alim.	0,18 [26]	82 [24.5]	0,23 - 0,46 [0.49-0.98]	5 - 10 [283-566]
S	Elevata portata aspirata	0,6 [87]	75 [22.2]	0,28 - 0,56 [0.59-1.18]	2,45 - 4,9 [139-278]
X	Elevato livello di vuoto	0,5 [72.5]	92 [27.2]	0,24 - 0,48 [0.51-1.02]	3,65 - 7,3 [207-414]
T	Extra portata aspirata (micro)	0,4 [58]	84[24.8]	0,32 - 0,64 [0.68-1.36]	1,55 - 3,1 [88-176]

No need to compromise

www.piab.com