

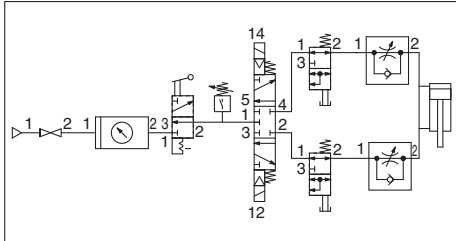
Serie KE □

# Valvola di rilascio della pressione residua con raccordo istantaneo

RoHS

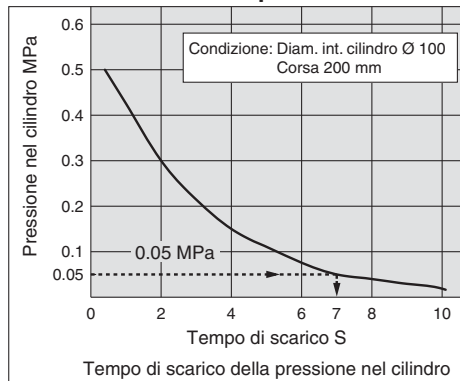
Pressione residua nel cilindro facilmente rilasciata con una sola pressione del pulsante.

Esempio di schema del circuito (scarico residuo del cilindro pneumatico)



- Funzionamento facilitato con pulsante.
- Le connessioni sono disponibili in due tipi: con raccordi istantanei e con filettatura Rc  
Diametro tubo applicabile: Ø 6, Ø 8, Ø 10, Ø 12  
Filettatura Rc: 1/4, 3/8
- Tempo di scarico pressione residua: Circa 7 secondi (tempo richiesto dalla pressione per passare a 0.5 MPa - 0.05 MPa)

Esempio di tempo di scarico pressione residua di un cilindro pneumatico

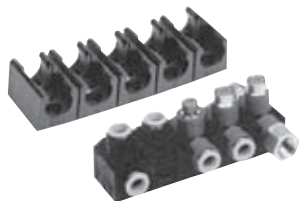


Con raccordo istantaneo senza protezione pulsante

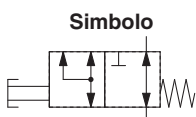


Con raccordo istantaneo con protezione pulsante

Filettatura Rc con protezione pulsante



Morsettiera multipla (serie TMA) per il fissaggio della serie KE □ serie

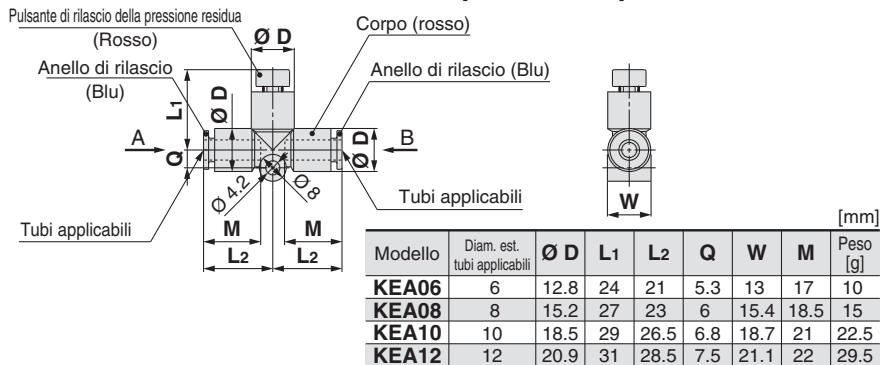


## Specifiche

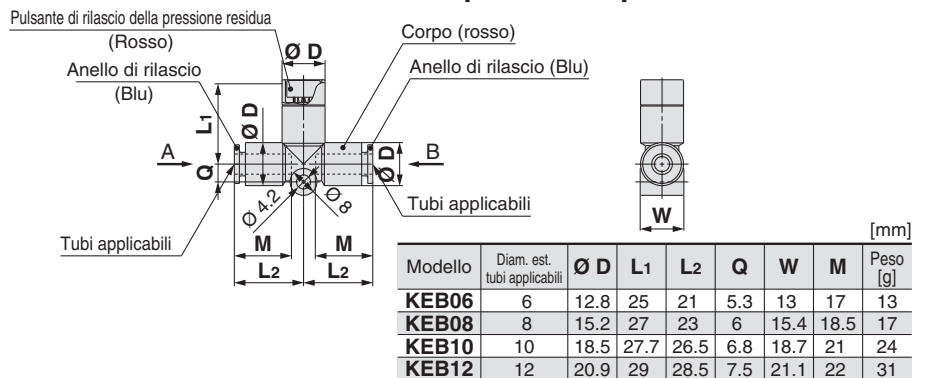
Modello	Senza protezione pulsante	KEA06	KEA08	KEA10	KEA12
	Con protezione pulsante	KEB06	KEB08	KEB10	KEB12
	Filettatura Rc con protezione pulsante	—	KEC-02	—	KEC-03
Diam. est. tubo applicabile o filettatura di collegamento		Ø 6	Ø 8, Rc 1/4	Ø 10	Ø 12, Rc 3/8
Materiale tubo utilizzabile	Nylon, nylon morbido, poliuretano, FEP, PFA				
Fluido	Aria				
Campo della pressione d'esercizio	da 0 a 1 MPa				
Temperatura d'esercizio	-5 a 60 °C (senza congelamento)				
Area effettiva AB	Nylon	13.1 mm <sup>2</sup>	26.1 mm <sup>2</sup>	41.5 mm <sup>2</sup>	58.3 mm <sup>2</sup>
	Poliuretano	13.1 mm <sup>2</sup>	18.0 mm <sup>2</sup>	29.5 mm <sup>2</sup>	46.1 mm <sup>2</sup>
Area effettiva scarico pressione residua	1.8 mm <sup>2</sup>				
Colore	Corpo	Rosso			
	Pulsante	Rosso			
	Anello di rilascio (Parte di connessione tubo)	Blu			

## Dimensioni

Con raccordo istantaneo senza protezione pulsante: KEA



Con raccordo istantaneo con protezione pulsante: KEB



Filettatura Rc con protezione pulsante: KEC

